

FESTIVAL DU

LIN 

ET DE LA FIBRE ARTISTIQUE

4-5-6

juillet

2025

Seine-Maritime
Normandie

10 communes autour de
Fontaine-Le-Dun

www.festivaldulin.org

76

SEINE-MARITIME
LE DÉPARTEMENT

organisé par AllianceetCulture 

ÉDITO FESTIVAL 2025

Trois jours pour découvrir une plante qui a plus de 8 000 ans. Chaque année, depuis 35 ans, nous relevons le défi. L'ensemble des habitants de nos **10 communes participantes**, les **25 artistes**, les **100 exposants** de notre salon marchand, les **300 bénévoles**, les **professionnels de la filière**, tous sont mobilisés pour faire de ces 3 jours un **moment de fête, de partage et de passion**.

Vous découvrirez également la **richesse de notre patrimoine** : châteaux, églises, chapelles et granges. Dans ces lieux **les artistes vous accueilleront et échangeront avec vous** et vous expliquent leur démarche artistique. Vous pourrez également **dialoguer avec des agriculteurs, visiter le site de teillage** (première transformation industrielle), **visiter un des rares tissages de lin encore en activité** et finir par un **atelier de confection**.

Ces trois jours ne suffiront sans doute pas pour tout savoir sur le lin mais j'espère qu'ils vous permettront d'en savoir un peu plus et donneront l'envie de revenir pour les prochaines éditions.

Très bon festival à toutes et à tous, **Patrick OUVRY**, Président de l'association Alliance et Culture

INFORMATIONS PRATIQUES TARIFS / HORAIRES / CONTACT



15€

Bracelet 3 jours
(Expositions et
Salon marchand)

14€ en prévente
jusqu'au 3 juillet sur
www.festivaldulin.org

5€ Entrée pour une exposition

5€ Entrée Salon Marchand
(informations p.10-11)

6€ Défilé de mode
(informations p.20-21)

*** 5€** Visite du Tissage du Ronchay
(informations p.8)

*** 6€** Visite de l'atelier Embrin
(informations p.9)

** sur réservation uniquement*

Gratuit

pour les enfants de moins
de 12 ans et les Personnes
à Mobilité Réduite

*(hors défilés,
tissage du Ronchay et
Embrin)*

Horaires d'ouverture du festival :
du vendredi 4 au dimanche 6 de 10H à 18H30



Réservation et billetterie

Billetterie en ligne sur www.festivaldulin.org et billetterie sur place
Disponible sur Pass Culture

Contact organisateur :

Association Alliance et Culture
191 route de Veules 76740
SAINT-PIERRE-LE-VIGER

02 35 57 25 20
contact@allianceetculture.fr
www.festivaldulin.org



PLANNING 2025

10h 30 11h 30 12h 30 13h 30 14h 15 30 15h 30 16h 30 17h 30 18h 30

Vendredi 4

OUVERTURE DES EXPOSITIONS ET DU SALON DU LIN p.10 à 37

ATELIERS D'ART p.38 à 40

Ateliers sensoriels au château de Silleron p.13

Démonstration sérigraphies p.36

Ateliers teintures végétales p.24

Visite Tissage du Ronchay (à partir de 9h) p.8

Visite Embrin p.9

Ateliers papier végétal p.15

Démonstration sérigraphies p.36 Atelier autour d'une oeuvre textile participative p.23

Concert Festival Terre d'Accords à 21h p.19



Déambulation musicale et chorégraphique p.37

Samedi 5

OUVERTURE DES EXPOSITIONS ET DU SALON DU LIN p.10 à 37

ATELIERS D'ART p.38 à 40

Circuit découverte p.27

Ateliers sensoriels au château de Silleron p.13

Ateliers boderie contemporaine p.18

Ateliers tissage p.27

Ateliers filer et tisser p.24

Visite Terre de Lin (à partir de 8h30) p. 7

Visite Tissage du Ronchay (à partir de 9h) p.8

Visite Embrin p.9

Démonstration sérigraphies p.36

Démonstration sérigraphies p.36

À la découverte du lin balade p.6

Spectacle gratuit Li(E)n p.13

Ateliers teinture végétale p.31

Concert Comité des Fêtes de La Chapelle sur Dun



Concert The Gentilhomme Fontaine-le-Dun

Dimanche 6

OUVERTURE DES EXPOSITIONS ET DU SALON DU LIN p.10 à 37

ATELIERS D'ART p.38 à 40

Ateliers sensoriels au château de Silleron p.13

Ateliers boderie contemporaine p.18

Ateliers boderie contemporaine p.18

Conférence tissages anciens p.24

Visite Terre de Lin (à partir de 8h30) p.7

Défilé de mode p.20 21

Démonstration sérigraphies p.36

Ateliers teinture végétale p.31

Chorale Choeur du Dun p.17

Défilé de mode p.20 21

Performance p.22

Messe du lin p.17

Visite libre Embrin p.9

INFORMATIONS PRATIQUES

OÙ MANGER / OÙ DORMIR SUR LE FESTIVAL ?

Restauration champêtre proposée par les communes

- Fontaine-le-Dun, devant le gymnase Bourvil. Tous les jours de 10h à 18h Proposé par le Comité d'Animation et le Comité d'Entraide des Anciens.
- La Chapelle-sur-Dun, à côté de la Mairie. Tous les jours de 9h à 18h, concert le samedi soir. Proposé par le Comité des Fêtes.
- La Gaillarde, pré communal (entre mairie et église). Tous les jours de 11h30 à 14h30. Proposé par le Comité des Fêtes.
- Le Bourg-Dun, parc derrière la Mairie. Tous les jours de 11h30 à 14h30. Exposition de machines agricoles. Proposé par le Comité des Fêtes.
- Angiens, Salle Floréal, Déjeuner champêtre seulement le samedi 5 à partir de 12h, sur réservation, voir page 6.

Les restaurants partenaires

Brasserie Aux Six Troènes à Angiens (02 35 97 05 66)
La Table du Dun à Fontaine-le-Dun (02 35 97 40 10)
Brasserie La Passerelle du Dun à Fontaine-le-Dun (02 35 97 43 75)
Le Doris à Le Bourg-Dun (02 32 06 20 84)
L'Estaminet à Saint-Pierre-le-Viger (09 81 03 85 37)
Le Pré Marin, Villages de gîtes à Sotteville-sur-Mer (02 72 24 52 62)
Le Bistrot Cauchois à Sotteville-sur-Mer (02 35 99 14 00)
Le Saint-Raphaël à Veules-les-Roses (02 27 13 55 52)

Nos commerçants partenaires

Créations artisanales en lin
Fontaine Caroline, Tapiserie, Fontaine-le-Dun, 02 35 97 03 60
ISA-LIN Créations, Le Bourg-Dun, 06 75 52 52 33
Les Retouches du Dun, Fontaine-le-Dun, 02 35 57 09 65

Vente de produits régionaux
Sucre et Lin, Fontaine-le-Dun, 02 35 97 41 38

Boulangeries
Le fournil du Dun, Fontaine-le-Dun, 09 82 42 58 83
Boulangerie La Malice, Sotteville-sur-Mer, 02 35 97 64 17
Le Fournil du Lin, Le Bourg-Dun, 02 32 06 49 17
Boulangerie Levasseur, Saint-Laurent-en-Caux, 02 35 96 50 35

Votre séjour / hébergement

Retrouvez toutes les informations pour préparer votre séjour :

Office du Tourisme de la Côte d'Albâtre
Quai d'Amont 76460 Saint-Valery-en-Caux 02 35 97 00 63
info@cote-albatre-tourisme.fr / cote-albatre-tourisme.fr

Guinguette à la ferme

The Gentilhomme. En haut de la Rue Henri Violet à Fontaine-le-Dun le vendredi, samedi et dimanche de 12H à 22h.
(ouvert de Mai à Octobre) (06 14 82 10 16)
Restauration champêtre proposée par Delphine et Blake.

Institut de Beauté

Douceur Marine, Luneray, 02 35 83 84 91
Vital Massage et boutique Kasia, Fontaine-le-Dun, 07 55 63 52 70

Et aussi

Boucherie charcuterie du Dun, Fontaine-le-Dun, 02 27 13 92 80
Caviste, Le Petit-Canon, Fontaine-le-Dun, 06 50 37 63 07
Électroménagers, Extra SBGM, Fontaine-le-Dun, 02 35 99 20 06
Fleuriste, Mandragore, Fontaine le Dun, 09 73 20 42 19
Fleuriste, Coton et Coquelicot, Luneray, 02 35 85 31 11
Garage, Sylvain HAUTOT, Fontaine le Dun, 02 35 97 42 64
Les saveurs de Joséphine, Saint-Valery-en-Caux, 02 35 97 27 84
L'épicerie fine La Maison Dujardin, Sotteville-sur-Mer, 02 27 13 44 95
Intermarché, la Gaillarde, 02 35 85 08 84
Salon de Coiffure, David Coiffure, Fontaine-le-Dun, 02 35 97 44 34
Salon de Coiffure, David Hériché, Luneray, 02 35 85 34 04

Agences bancaires avec un distributeur de billets

Crédit Agricole (Fontaine-le-Dun, Luneray)
Société Générale (Veules-les-Roses)

INFORMATIONS PRATIQUES

MOBILITÉ NAVETTE DEPUIS YVETOT

Une **correspondance en bus** est prévue à la gare d'Yvetot pour rejoindre Fontaine-le-Dun le 5 juillet à 9h30. Il déposera les passagers à Fontaine-le-Dun vers 10h, puis à Saint-Pierre-le-Viger, repartira de Fontaine-le-Dun vers St-Pierre-le-Viger à 14h. Le départ en fin de journée pour Yvetot est prévu à 17h départ de Saint-Pierre-le-Viger et 17h15 départ de Fontaine-le-Dun pour arriver à 18h à Yvetot pour le train vers Paris de 18h32.

Le festival s'engage à développer la **mobilité douce**. Vous trouverez à Saint-Pierre-le-Viger un **loueur de vélos**, vous trouverez les informations p.32.

ASSOCIATION ALLIANCE ET CULTURE

Le « Festival du Lin et de la Fibre Artistique » est un événement organisé par l'Association « Alliance et Culture » dont l'une des missions est de promouvoir le Lin textile, plante vedette et incontournable de l'agriculture Cauchoise. Le Lin a marqué l'histoire du Pays de Caux et dessine les paysages de ce terroir, du printemps à l'automne.

L'association se donne également comme objectifs :

- le rayonnement du patrimoine des villages participants, et plus largement du Pays du Plateau de Caux Maritime, l'un des berceaux du Lin Normand,
- la mise à l'honneur artistique de toutes les fibres.

« Passion, Convivialité, Partage »... Des valeurs si chères à l'Association ! N'hésitez pas à rejoindre notre équipe !



Rendez-vous les 3, 4 et 5 Juillet 2026 pour la prochaine édition du Festival du Lin et de la Fibre Artistique !

SOUTENEZ NOTRE ACTION EN ADHÉRANT À L'ASSOCIATION

Retournez-nous le bulletin ci-dessous, dûment complété accompagné de votre règlement à :
Alliance et Culture, 191 Route de Veules 76740 Saint-Pierre-le-Viger

Valable de Janvier à Décembre 2025

Noms(s):

Prénom(s):

Adresse:

Tél:

E-mail:

Je souhaite recevoir la newsletter : oui ou non

Montant minimum de la cotisation: 10 €/personne (Règlement en espèces ou par chèque à l'ordre d'Alliance et Culture)

Date et signature:

Rib de l'association:

IBAN : FR 76 1830, 6000 5351 2561 8500 051
Code BIC : AGRIFRPP883

À LA DÉCOUVERTE DU LIN

ANGIENS
76740

Samedi
5 juil
14h15

Ferme EARL COUROYER 1
(près de l'église)
Départ: 217, rue de la Motte



© Francis CORMON

Le Lin est une culture très technique qui demande un savoir-faire, des équipements spécifiques, de la réactivité et de la passion. Des liniculteurs passionnés vous donnent rendez-vous en plein champ pour vous faire découvrir leur métier. Vous assisterez à une démonstration d'arrachage manuel (avant 1960) et mécanique (actuel).

Leurs témoignages vous permettront de mieux comprendre cette culture si spécifique et d'en apprécier tous les charmes !

Promenade dans les champs, (2km). Port de chaussures adaptées. Gratuit

Avant la balade, pour ceux qui le souhaitent, un repas champêtre vous est proposé à 15€ tout compris, à la salle Floréal à Angiens à partir de 12h.

suivra la balade gratuite

Nombre de places limité,

Réservation obligatoire au : 06 65 77 01 18

VISITE TECHNIQUE

SAINT-PIERRE-LE-VIGER
76740

Samedi
5 juil
&
Dimanche
6 juil

Terre de Lin 2 
605, route de la vallée

PAS DE VISITES LE VENDREDI

Départ des visites :

8h30 / 9h30 / 11h / 14h / 16h

Nombre de places limité, pas de réservation

Se présenter au moins 10 minutes avant chaque départ

Située en plein cœur d'un terroir unique pour la production mondiale de lin textile de qualité, l'usine "Terre de Lin" vous ouvre ses portes pour vous présenter les différentes étapes de la transformation de cette fibre naturelle. La coopérative représente 15% de la production mondiale de lin. Elle est une actrice majeure à l'amont de la filière lin textile. Poussez les portes de l'usine et découvrez des savoir-faire uniques partant de la production agricole au ruban prêt à être filé et expédié dans le monde entier.



© Terre de Lin

VISITE TECHNIQUE

**Vendredi
4 juil
&
Samedi
5 juil**

Le Tissage du Ronchay ③

Parking du gymnase puis accès à pied Rue aux Loups

Départ des visites :
(groupe de 35 personnes)

vendredi 5

9h / 10h / 11h / 12h / 17h

samedi 6

9h / 10h / 11h / 12h /

14h / 15h / 16h / 17h

*Nombre de places limité
Sur réservation uniquement
à l'adresse
www.festivaldulin.org
Tarif : 5 € (hors bracelet)*

Créé en 1845 par Daniel LARDANS, le Tissage du Ronchay est l'un des derniers tissages en France. La société transforme essentiellement du jute mais Marion DIARRA LARDANS, 6^{ème} génération de la famille a rejoint en 2020 son père et son oncle, Nicolas et Étienne LARDANS, et mise sur le tissage du lin pour développer un projet « made in Normandy » avec le lin cultivé et teillé localement.



© Francis CORMON

LUNERAY
76810

**Vendredi
4 juil
au
Dimanche
6 juil**

EMBRIN ④ 

Atelier de confection et
production de lin textile

Ferme du château,
Impasse du château

Départ des visites :

vendredi 4

10h / 11h / 14h / 15h

samedi 5

10h / 11h / 14h / 15h / 16h

*Nombre de places limité
Réservation en ligne
à l'adresse www.embrin.fr
Tarif : 6 € (hors bracelet)*

Dimanche 6

**Visite libre et gratuite de 14h à 16h
«Parcours ludique autour du lin»**

AMBRUMESNIL
76550

Créée en 2016 par Camille et Alexis MENAGER, la marque EMBRIN est implantée sur la Ferme du Château. Notre famille produit du lin textile en Normandie depuis 4 générations. Attachés à nos racines paysannes et à notre territoire, nous vous garantissons des produits de qualité, confectionnés à partir de lins cultivés en Normandie, et issus d'une filière certifiée et éco-responsable. C'est dans l'ancienne grange en brique et silex de l'exploitation agricole que notre atelier de confection, le showroom et l'espace scénographique ont été aménagés. Cet espace atypique de 400 m², offre un cadre de travail privilégié et un lieu de visite chaleureux pour le public. Embrin est implanté au milieu des champs de lin, notre source d'inspiration pour nos collections de linge de maison et de décoration 100% lin.



© EMBRIN

**Vendredi
4 juil**
au
**Dimanche
6 juil**

SALON DU LIN TEXTILE 5

Gymnase et salle André Bourvil

Ouvert de 10h à 18h30

5€ sur place ou

Entrée libre avec le bracelet du festival



*Line

Alchymia
Anne Fo Création
Annick Des Grioux
Art et laine
Art Métisse
Atelier 5°W papiers
Atelier Cœur Amande
Atelier Cuir, Fil et Couleur
Atelier D'Éole
Atelier Dominique Flambard
Atelier Graine de Pavot
Atelier La poupée
Atelier Tissus et Laines
Auberfabrik / Teknicolor
Au fil de l'Yères
Au fil du temps 51
Au Lin d'Ici
Bleu Kelsch
Brebis Nomade
Brigitte Créations
Camille GUILMAIN
Cathy et ses outils
CIDEFIL
Claire-Lise CALLADINE
CRéAdeS
CréALIN
Création MARRAK
DANGER Virginie
Des Histoires à broder
DUMORTIER Dentelles
DUSARSE Mélanie Batik sur papier
Elodie SOUQUE
Épopée
Fait Main

FANTOME

Femme et rubans
Fifi au Jardin
France Broderie
Frou Frou et Capucine
Grenouille Rouge
Heureuse qui comme Ulysse
Histoire de pochoirs
Huilerie Hunte
lacta
Isa Lin Créations
Isabelle Faure
JBM Créations
Jeanne a dit
Joëlle Coud
Kasket Factory
KP Boutiques
L'Aiguille Delange
L'Anne en Lin
L'Atelier
L'Atelier d'Élise
L'Atelier d'Olivier Tapissier
La Balaiterie
La Fabrique de Zaza
La Malle de Clarisse
La petite boutique créative
Le Fil Reliure
Les contes de Claire Fontaine
Les Créations de Lutinette
Les Parallèles
Les Résines de Laetitia
Librentez
Lin Croyable
Lin et l'Autre
Lin et Perles

Linaé

Linpact
Louissette à la plage
Ma reine la bonne Fée
Maison Bleu Lin
Maison Normande Home Décor
Mama Honua
Marie Les Bas Bleus -
Le Comptoir des Fleurettes
Marielle Fleury - impressions
botaniques
Marion PEETERS Illustration
Melvonn Créations
Mo. Phytographie Textile
Mohair du Marais
Nacr'attitude
Natur'elle
Nature Porcelaine
Lunea
Peaux et pantoufles
Perle de Lin
Point à Point
Poterie Seinomarine
Raku Mikou
Savon d'Ici
Small Little Kitchen (Made in
France)
Soilinne
S'PRYBOIS
S^{re} Mère et Quilt
Teinture Sauvage
Temps d'Chien
Un petit fil

Gymnase André Bourvil 5

Association « les amis de Bourvil »

L'association présentera l'acteur et des ouvrages autour de sa vie ainsi que les manifestations qu'elle organise au cours de l'année.

Centre Social Apostrophe

Apostrophe est ouvert à l'ensemble de la population à qui il offre un accueil, des activités et des services. C'est un lieu de rencontres et d'échanges entre les générations, qui favorise le développement des liens familiaux et sociaux, le partage des savoirs et la participation des habitants.

Exposition des travaux des membres du centre social Apostrophe autour du tissage avec de la matière de nos partenaires Embrin et Terre de Lin. Ils participeront aussi au défilé de mode avec des créations originales ! L'association présentera aussi ses actions au cours de l'année.



Mo. Phytographie textile

Office du tourisme

Stand d'informations Côte d'Albâtre Tourisme.
info@cote-albatre-tourisme.fr
02 35 97 00 63

Association Philatélique de Dieppe

L'association vous propose un timbre et une carte postale aux couleurs du Festival 2025 ainsi qu'une carte postale du Défilé 2024 avec oblitération spéciale illustrée par Sophie BEAUJARD.

*Vendu exclusivement à Fontaine-le-Dun
les 4, 5 et 6 Juillet.*



Bleu Kelsch

Catherine BERNARD

6

Hameau de Silleron, Chapelle du Château de Silleron

Petites aventures humaines

La nécessité de créer est une évidence; l'acte artistique permet de multiples renaissances. Le mode, ou plus exactement l'être au monde, le fait d'être là, est l'entremêlement de mille imperceptibles histoires vécues, où force et fragilité se rencontrent.

L'espace de ma recherche porte sur la limite de la fragilité, de la résistance du papier, des variations de sa transparence. De ce fait, mon travail exprime l'ambivalence du léger et du lourd à la frontière des possibles, d'où le désir de travailler la contradiction en chargeant la transparence du papier du poids de l'écriture, de la mémoire. Dans cette écriture nourrie d'histoires à la fois personnelles et universelles, j'infiltrer, je brode des mots et des maux en laissant place à l'interprétation, à l'expression d'émotions et à la fabrication d'histoires de celui ou de celle qui, là, regarde...

Je suis une faiseuse d'histoires.



© Catherine BERNARD



© Catherine BERNARD

Elisa ALCALDE

6

Hameau de Silleron, Jardin du château

Samedi
5 juil
à 16h30

Li(E)n - Création 2025
«L'art de se suspendre sur le fil d'une fleur.»

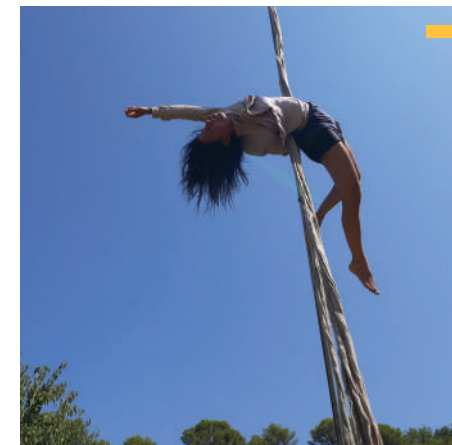
Nombre d'artistes sur scène : 3
Tout Public
Durée 50 minutes

Li(E)n est un spectacle de cirque contemporain qui explore la matière du lin à travers l'acrobatie aérienne, la danse et la sculpture. Le lin, matériau naturel et résistant, devient un outil d'expérimentations unique en suspension et en manipulations scéniques.

À travers ce projet, les artistes souhaitent approfondir les interactions entre le corps humain et la matière, en mettant en lumière la symbolique du lin et son lien avec l'écologie et la nature.



© Elisa ALCALDE



Parcours sensoriel

6

Jardin du château

Vendredi
4 juil
au
Dimanche
6 juil

de 10h à 12h00

Les ateliers proposés permettront aux participants d'explorer le lin comme matériau de création, en découvrant ses caractéristiques à travers des pratiques corporelles, aériennes et sculpturales. Ils auront l'occasion de toucher, manipuler et expérimenter avec le lin dans des contextes créatifs et collaboratifs.



Anne MAILLÉ

6

Master de création contemporaine,
Sorbonne 2024

Hameau de Silleron, Jardin du château

Les effacés

Plasticienne spécialisée dans l'art textile, je transforme de vieux draps et des vêtements en robes géantes et en tentures. Mon processus créatif commence par la peinture des draps. Ensuite, je couds ces tissus pour donner vie à des robes majestueuses, que je brode et couds à la main.

Les robes présentées ici font parties de ma série *Les effacés*, qui rend hommage à 23 femmes brodeuses, collaboratrices de peintres célèbres. À travers cette série, j'ai souhaité mettre en lumière ces femmes restées dans l'ombre, chaque robe géante portant le prénom d'une de ces brodeuses oubliées.



© Anne MAILLÉ

Mon travail explore les thèmes de la féminité, de la fragilité et de la mémoire. Chaque drap et chaque vêtement portent en eux l'histoire de ceux qui les ont portés. J'expose ma série *Les effacés* en plein air, accrochée aux arbres, où la détérioration des robes évoque la notion d'effacement et du temps qui passe.

La notion de protection est profondément ancrée dans l'art du fil. Ces robes renvoient à la fonction protectrice du vêtement et à notre habitat premier, la tente ou cabane. Ce travail fait ainsi écho aux réflexions de l'anthropologue Tim Ingold sur notre premier habitat, situé *Entre Ciel et Terre*.

Lola GREENWICH

7

Hameau d'Iclon, Église d'Iclon



De la Terre au Ciel

Les mots et la nature, sont au cœur de ma démarche artistique et de mon inspiration. Elle vient aussi très souvent d'œuvres littéraires, récits, poèmes, haïkus*, qui éveillent en moi des envies de créations et font naître des idées, des images sorties de mon imagination.

La matière première de mon travail est la fibre papier végétal et principalement la fibre de lin. Je collecte les plantes dans mon environnement et transforme la matière en fibre papier que je modèle, brode, rehausse parfois de perles ou feuille d'or. La nature m'inspire, du ciel à la terre, et je vais puiser dans ses ressources pour recréer des instants glanés, ressentis, volés au temps. Hors du temps et des saisons.

*Un haïku est un poème d'origine japonaise extrêmement bref, célébrant l'évanescence des choses et des sensations qu'elles suscitent. Ils ont toujours un rapport avec la nature et les saisons qui passent.



© Lola GREENWICH

Atelier d'initiation à la fabrication de papier végétal en fibre de lin

7

Vendredi de 14h à 16h

Venez vous initier à la fabrication de feuilles de papier végétal en fibre de lin. Explorez les propriétés incroyables de ces fibres longues et solides pour un papier délicat et précieux. Vous repartirez avec les feuilles que vous aurez réalisées.

Matériel fourni : pulpe de fibre végétale de lin, bac, tamis, éponge, tissus, classeur d'échantillons de papier végétal à consulter

max 8 personnes / Tarif : 30 €

Réservation par mail : greenwich.lola@gmail.com

Mélanie LE GRAND

Lalinéa, 202 rue de la Forge



© Laurent QUINKAL

Les Mondes

Les Mondes est la matérialisation d'une vision qui place l'être humain dans un Grand Vivant bien plus vaste que sa pensée. Les sculptures suspendues de l'artiste et ses créatures-organismes étrangement familières interagissent avec une multitude de petits êtres humains, nous rappelant que la vie est interconnectée, en reliance et recherche perpétuelle d'équilibre, et que nous en faisons bien partie.

Plasticienne drômoise issue de la performance, Mélanie LE GRAND présente ici une série de sculptures, suspensions et mobiles travaillées dans des matières textiles, emmêlées de fils colorés, déchirées, peintes. Pour le Festival du lin, elle intègre la fibre de lin dans son travail et présente une œuvre inédite en suspension, à partir de la figure de l'arbre, entre Ciel et Terre, symbole universel de vie et de connaissance.



Les Mondes de Mélanie LE GRAND © Laurent QUINKAL

Association Française de Frivolité



Salle municipale à côté de la Mairie

Rêve Frivole

Plongez dans un univers où la délicatesse rencontre l'imagination avec l'Association Française de Frivolité. Des ouvrages, légers comme l'air, symbolisent la rencontre harmonieuse entre Terre et Ciel.

Chaque fil, minutieusement travaillé, raconte une histoire de patience et de savoir-faire. Voile, montgolfières, attrape-rêves ou pages volantes... autant de créations aériennes et poétiques où la finesse de la dentelle invite au songe et à l'imaginaire.



© Association Française de Frivolité

Dimanche
6 juil

10

10h30

Église

GRATUIT

16h

Messe du Lin

Concert Chorale
Chœur du Dun



© Chorale Chœur du Dun

Ce concert, à l'image de la chorale, proposera un répertoire éclectique, mêlant différentes époques et styles musicaux pour vous faire voyager aussi bien à travers des reprises contemporaines que des œuvres de la Renaissance.

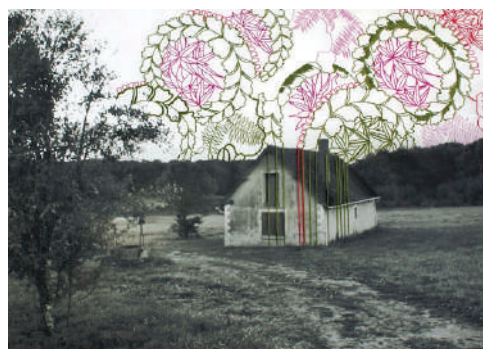


Delphine DEWACHTER 11

Salle communale

La maison et l'arbre, Entre Ciel et Terre

Delphine Dewachter est née en Normandie en 1979, elle est diplômée de l'École Nationale Supérieure d'Art de Bourges. Elle vit et travaille en région Centre val-de-Loire. Artiste pluridisciplinaire, elle brode des photographies et pratique le dessin, la peinture, l'art textile, la gravure, la céramique et l'écriture. Elle explore la mémoire des lieux, l'architecture et le paysage en brodant des liens subtils entre motif, empreinte et réminiscence. Son travail s'imprègne de l'histoire des maisons et des espaces intérieurs ou extérieurs pour en restituer une vision poétique et parfois mélancolique. A travers ses créations, elle capte ces empreintes laissées par les générations passées, qui forment la mémoire collective d'un endroit. Ses compositions sont des réminiscences visuelles, des échos de formes marqués par l'humain et la nature. Elle rend visible ce qui est souvent imperceptible.



© Delphine DEWACHTER

Atelier

Broderie sur photographie ou carte postale ancienne

Salle communale



Samedi 5 juil & Dimanche 6 juil

de 10h à 11h30

Broderie pour donner une seconde vie à une photographie ou carte postale ancienne (que vous apportez si vous le souhaitez, il y en aura sur place dans tous les cas !) avec des fils, des sequins, des perles et même de la peinture !

Atelier accessible aux débutant.es

Nombre de place : 5 max / Tarif au choix 40€ - 50€ - 60€ / Matériel fourni sur réservation à l'adresse d.dewachter@yahoo.fr ou par SMS au 06 33 93 73 04

Alice SHÏLER MALLET 12

Jardin d'Art du sculpteur Robert Arnoux Terre d'Accord

309 Sente Cauvillaise, la Chapelle-sur-Dun

La tresse et autres histoires

La Tresse est une installation monumentale réalisée en sacs de toile de jute remplis de déchets de l'usine de tissage du Ronchay. Elle évoque à la fois le marché mondial d'échanges de biens à travers les sacs de jute de différentes provenances et en même temps, un objet symbolisant la fertilité, relié à des cultes agraires très anciens en rapport à la féminité et aux cheveux. La tresse relie ainsi le proche et le lointain en une histoire mêlée. Les interviews sous la tente évoquent la relation des agriculteurs à la terre ainsi qu'au marché mondial dont tout le monde dépend.

Alice Schÿler Mallet est plasticienne et commissaire d'exposition. Elle réalise depuis plus de 20 ans des objets et des événements à la frontière entre le documentaire et la poétique en France et à l'étranger.



© Alice SHÏLER MALLET



© La Grande Boutique

Vendredi 4 juil à 21h

Dans le cadre du Festival du Lin
Concert au Jardin pour la 3ème édition du festival Terre d'accords

Reder Nouhaj 12

Artiste normand du collectif «Les Vibrants Défricheurs» de Rouen, violoniste, créateur d'ambiances sonores inspirées du folklore caucasien nous offre un spectaculaire One Man Band instrumental, poétique et pour tous publics.

Tarif à partir de 15€
réservation sur www.terredaccord.com

Dimanche 6 juil

11h30 & 14h30



Marie BIGOT, défilé 2024

A MASSCHELIN
PHOTOGRAPHE



En raison des conditions météorologiques parfois capricieuses et pour garder un effet de surprise, nous avons choisi de ne vous dévoiler le site qui accueillera le défilé que quelques jours avant. Vous serez informés du lieu choisi sur notre site internet et sur les réseaux sociaux.

Il se déroulera dans la commune de Saint-Pierre-Le-Viger.


Les 250 bénévoles du festival seront également ravis de vous orienter lors de votre visite.

Tarif : 6 €, nombre de places limité
réservation sur www.festivaldulain.org

Créateurs : Alchymia, Anne Fo Création, Art Métisse, Épopée, Isabelle FAURE, Les chapeaux d'Atelier B, lacta, Fifi au Jardin, Marie BIGOT, Maison Octavia, Mijuin, Centre social Apostrophe, Ophélie et Hélène, ...

Coordination artistique :
Jennifer Gallet-Salmi
pour JG Models
avec la participation
d'Artistes et Modèles en Seine

Photos :
© MASSCHELIN Alain

 site accessible
aux PMR

lacta, défilé 2024

A MASSCHELIN
PHOTOGRAPHE

Sónia ANICETO 13

Chœur de l'Église

Sónia ANICETO, artiste portugaise basée à Bruxelles, est diplômée en peinture et tapisserie de la Faculté des Beaux-Arts de Lisbonne. Sa démarche explore l'intersection entre peinture, dessin et art textile. *TEIA* est une œuvre *in situ*, évolutive et une expérimentation qui se renouvelle, se transforme, transite et lui permet de penser des nouvelles thématiques. «Conçue comme une réflexion sur les liens intergénérationnels, cette œuvre évolue depuis 2017 avec l'apport du savoir faire de ma mère.»

TEIA se déploie sous la forme d'un réseau fragile et puissant, évoquant un territoire mouvant, suspendu et flottant. À travers cette installation, l'artiste questionne les notions de lien, de déplacement et de déracinement. En parallèle, ses œuvres en dessin, peinture et piqué libre s'inscrivent dans une même démarche. Ses paysages, entre réel et imaginaire, suggèrent une traversée parcourant des territoires, des lieux fantasmés, des géographies teintées d'affect. Elles nous invitent à multiplier les mondes pour rendre le nôtre plus accueillant.



© Sónia ANICETO

Performance artistique 13 Autour de l'œuvre *TEIA*

Dimanche
6 juil
à 16h

Durée 30 minutes
accessible gratuitement avec un billet
d'entrée à l'exposition

Maria João Flôxo est une artiste portugaise pluridisciplinaire basée à Bruxelles, est diplômée en sculpture et performance par la Faculté des Beaux-Arts de Porto et de Valence. L'œuvre de Maria João Flôxo et *TEIA* de Sónia Aniceto explorent les connexions entre le corps, l'espace et la mémoire. Cependant, à travers chaque performance de Flôxo, ces relations évoluent en fonction du contexte et du concept exploré. Son corps et sa voix s'entrelacent avec *TEIA*. Parfois contraint par le filet, ses mouvements limités suggèrent à la fois protection et enfermement. À d'autres moments, le corps dialogue avec la matière, la transformant et la réinventant. L'espace, en tant qu'extension du geste, inscrit la mémoire du mouvement dans le temps. Tandis que *TEIA* dessine une cartographie du lien et du déracinement, les performances de Flôxo réinterprètent cette trame en jouant sur les tensions entre transformation et libération.



© Maria JOÃO FLÔXO

Audrey CAVALLONI 13

Église



Installation «La langue du coeur, épopée» (détail) à La Tannerie, Houdan (78), 2024 © Audrey CAVALLONI

Atelier 13
Autour de l'œuvre
textile participative
«Pousse de nouages»

Vendredi
4 juil
de 15h à 18h

accessible gratuitement avec un billet
d'entrée à l'exposition

«Pousse de nouages» fait référence à la croissance des végétaux, au mouvement de la nature qui prolifère et s'expande, ainsi qu'à la principale technique employée, celle du nouage. C'est une œuvre textile réalisée à partir de nœuds cousus ensemble, sous forme d'ateliers participatifs itinérants. (Le temps d'un atelier, l'œuvre se déplace de lieu en lieu, de ville en ville, de mains en mains. Elle sillonne le territoire, se développe, grandit au fur et à mesure des rencontres et des participations.)

«Nature Rouge, variation»

«Mi-chirurgienne textile, mi-araignée tisserande, je pratique les techniques de nouages et couture en utilisant la souplesse et le caractère organique des matériaux dans un processus de recouvrement et prolifération.

La répétition du geste plastique est une mise en action positive qui me permet de dépasser le sentiment d'enfermement et m'agrandir. En repoussant mes limites, je questionne la forme en perpétuelle évolution.

Dans le cadre du festival, je propose l'installation «Nature rouge, variations». Composée de nouages et de lianes textiles, d'une partie au sol et d'une autre plus aérienne, cette installation interroge la «nature humaine». Entre ancrage et élévation spirituelle, elle invite le public à cheminer entre «l'Homme-animal» et «l'être céleste».

Lecture Performance 13
Dimanche
5 juil

Autour du poème dramatique
«Chair cœur filant»
d'Audrey CAVALLONI

à 15h

accessible gratuitement avec un billet
d'entrée à l'exposition



© Caroline CONSTANT

© Caroline Constant

Néotisse 14 

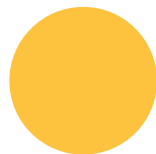
Salle Saint-Roch

Néotisse est une association basé à Montpellier, ayant pour objectif la médiation culturelle et l'expérimentation archéologique autour du tissage et de la teinture. Nous traitons des données allant du Néolithique à la fin de l'Antiquité, en considérant le lin sous toutes ses formes, de la plante aux vêtements.



© Néotisse

LA GAILLARDE
76740



Dimanche 6 juil

Tissages anciens : une causerie avec trois archéologues sur les secrets du passé

10h à 11h
GRATUIT

Cette conférence est faite par une spécialiste du tissage Néolithique, une spécialiste du tissage égyptien et une égyptologue. Elle aura pour thème le tissage avec du lin mais également les découvertes récentes en archéologie sur les outils liés au tissage, le tissage au lin en Egypte Antique et son vocabulaire associé, les vêtements au Moyen-Âge etc... le tout avec des exemples tangibles, des références bibliographiques et la possibilité d'échanger sur le sujet!

Durée : 1h avec le temps des questions, sans inscription

Atelier 14
Apprendre à faire de la teinture végétale

atelier toutes les 1h30 environ

Cet atelier consiste à faire différentes teintures végétales que l'on peut réaliser avec du lin à chaud ou à froid (selon la météo). Les participants pourront repartir avec leur écheveau de lin teint ! L'atelier sera précédé d'une explication et d'une remise en contexte archéologique des teintures végétales, leur emploi depuis le Néolithique, les évolutions qui ont eu lieu au fil du temps.

Matériel fourni

Tarif : 25 Euros pour les + de 15 ans et 10 euros pour les 6-15ans

Nombre de participants : 15

Durée : 1h et temps de récupération des écheveaux à minima 1h plus tard

Inscriptions : asso.neotisse@gmail.com

Vendredi 4 juil

10h à 18h

Atelier 14
Apprendre à filer et tisser

atelier toutes les 1h30 environ

Cet atelier sera divisé en trois pôles: un pôle filage au fuseau avec quenouille, confection d'une bande de montage en lin à l'aide d'un peigne d'encroix et pôle tissage avec du lin sur un métier à tisser vertical (Néolithique). Cet atelier s'accompagne d'une mini présentation et d'une remise en contexte de l'histoire du lin et du tissage d'un point de vue archéologique.

Matériel fourni

Tarif : 25 Euros pour les + de 15 ans et 10 euros pour les 6-15ans

Nombre de participants : 6

Durée : 1h30

Inscriptions : asso.neotisse@gmail.com

Samedi 5 juil

10h à 18h

Beate FROMMELT et Carla HOHMEISTER 15 LA GAILLARDE
76740

La grange des Dîmes
accessible à pied par la Rue du Moulin

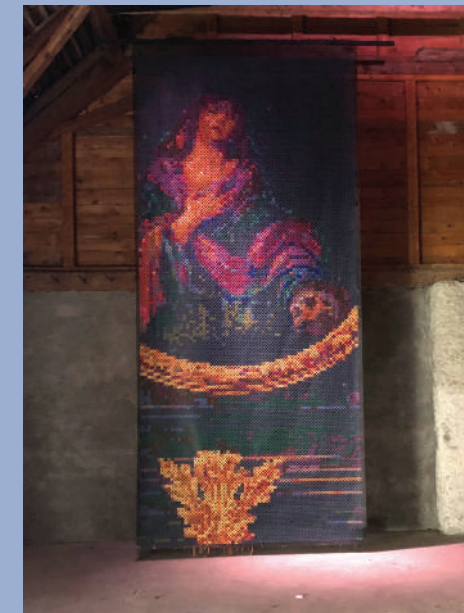
Le tissu de notre paysage

L'inspiration de l'œuvre d'art provient de l'imagerie et de l'architecture historiques. Le triptyque textile montre des détails de représentations et des éléments de l'architecture d'une église de monastère. L'œuvre cite des caractéristiques essentielles de la période baroque. En particulier, la création d'une illusion d'espace, le langage formel, la symétrie et les couleurs jouent un rôle important. Le point de croix grand format crée un phénomène optique : de près, les œuvres ressemblent à des nuages de pixels abstraits, et ce n'est qu'à distance qu'elles se fondent en une image unique et réaliste. Et, comme l'architecture baroque, elles dirigent le regard vers le haut.

Le choix du fil comme matériau fait référence à l'importance historique de l'industrie textile dans la région. Le fil est en soi une « chose sans propriété ». Ce n'est que par son traitement que le matériau - entrelacé comme une texture - prend sa fonction. Le fil, ici sous la forme du point de croix, ne se condense en une image que dans la somme de ses points.

L'œuvre *The fabric of our landscape* reflète la texture du lieu, qui se caractérise par la tradition monastique et l'histoire de l'industrie textile.

NOUVEAU LIEU



Clément ROSENBERG 16

Chapelle Sainte Marguerite

Je suis designer, décorateur et professeur.

Ma pratique s'appuie sur l'ennoblissement et la mise en forme des matériaux souples, propices à construire des décors porteurs d'imaginaires singuliers. Le textile y est bien souvent l'élément principal de production, sujet à des déplacements par rapport aux usages conventionnels. Ma démarche expérimentale valorise autant la finalité que le processus de recherches. Je m'attache également à sélectionner un matériau en tenant compte de sa filière afin de nourrir des récits susceptibles de nous interroger sur nos façons d'habiter.

Pour la chapelle Sainte-Marguerite, j'ai choisi de tirer parti des différentes nuances de la fibre de lin et des co-produits de la filière tout autant que de la physionomie et l'histoire du lieu afin de concevoir une paroi souple et décorative à la mesure de l'espace.



Clément Rosenberg x Relax Factory, Pavillon,
« Hantises: habiter avec l'invisible », Design
Parade Toulon, 2024, ©Luc BERTRAND

FRANCE PATCHWORK 17

Église

France Patchwork réaffirme en 2025 sa volonté de rassembler et d'exposer le savoir-faire de ses adhérents. L'objectif de cette association est de faire connaître le patchwork et ses différents domaines (Artextures, Quilt de Légende, Les Jeunes Poussent, le Modern Quilt, le Traditionnel...).

Forte d'une représentation dans toute la France, l'association constitue le lien entre les passionnés du fil, chaque membre s'enrichissant et enrichissant la communauté lors des moments de partages que sont les journées de l'Amitié, les salons, les expositions...

Pour renforcer ce lien, France Patchwork propose une revue trimestrielle, reflet de l'actualité du monde textile en France et à l'étranger. Riche de nombreux modèles, reportages et actualités, c'est la revue des amoureux du patchwork des plus traditionnels aux plus modernes.

Concours « Artextures »

Artextures met en valeur des artistes textiles qui ont une démarche innovante. La création passe par le test des matières, des effets de volumes, exprime des émotions et s'imprègne des débats de société. Les œuvres exposées ici le sont dans le cadre du treizième concours international d'art textile contemporain. Ce concours est ouvert aux artistes plasticiens textiles internationaux. Il permet, à travers les créations, de retrouver parmi la diversité des inspirations et des techniques des mouvements qui animent le milieu de l'art aujourd'hui.



ARTEXTURES
Les adventices, Diane BÖNAN et Corinne LACROIX



40 ans, Aline HOIQUES

Défi « 40 ans, 40 blocs »

En 2024, France patchwork a célébré son 40e anniversaire, marquant ainsi 4 décennies dédiées à la promotion et à la valorisation de l'art du patchwork en France et à l'international.

Pour commémorer cet événement, l'association a initié plusieurs projets et concours, dont le défi des « 40 ans, 40 blocs » invitant les membres à créer des quilts composés de 20, 30 ou 40 blocs originaux à raison d'un bloc par semaine. Les participants étaient encouragés à partager le fruit de leur travail afin de constituer une exposition itinérante présentée ici. Ces initiatives reflètent l'engagement continu de France patchwork à promouvoir l'art du patchwork qui a fédéré une communauté dynamique autour de cette passion commune.

Circuit Découverte 18

« Le Bourg-Dun, Le Lin et son histoire »

Départ : Office du tourisme du Bourg-Dun

Visite commentée
Samedi 5 juillet à 10h

Participation libre
durée 1h30

La visite parcourt le circuit « Village du Lin », initié en 2021 par la commune du Bourg-Dun et réalisé par Catherine SAUVAGE. Douze plaques émaillées, raconte l'histoire du lin, de l'Antiquité aux nouveaux matériaux composites, en passant par la peinture sur toile, la dentelle ou la marine à voile, sans oublier les usages médicaux et ménagers de la graine.

Julie LACROIX 19

Hameau de Flainville, Chapelle Saint Julien



© Fiona SOTERAS

Fenêtre Ouverte

Julie Lacroix questionne le territoire. L'environnement qui l'entoure, avec qui elle souhaite dialoguer et se rapprocher pour mieux le respecter. Ses œuvres textiles figent l'instant présent. À travers le textile, elle développe sa propre représentation des paysages, offrant une vision poétique qui ne fait pas abstraction des défis pressants auxquels notre planète est confrontée.

L'artiste a la volonté de sortir le tricot de ses codes, cherchant dans chaque maille la délicatesse d'une dentelle. Elle croise les médiums pour façonner des textures inattendues. La lenteur du geste est une partie intégrante de son travail, les fils s'entrelacent et si les mailles tombent elles seront réparées. C'est un acte de résistance et de réconciliation. En associant le lin avec le fil de nylon, l'artiste repousse les limites de ces matières difficiles à tricoter, fragiles et robustes à la fois.



© Fiona SOTERAS

Samedi
5 juil

Atelier
Tissage sur cadre

19

de 9h
à 12h

Nombre de places limité
Tarif : 50 €
Réservation par mail :
julielacroix.artiste@gmail.com

Association Culturelle et Créative de Touffreville-sur-Eu 20

Église



365 jours, Brodeuses au fil du temps

Quand les dictons populaires prennent vie à travers l'aiguille et le fil, une exposition de broderies aux points comptés proposée avec finesse et créativité par l'Association Culturelle et Créative de Touffreville-sur-Eu. Quand les citations commentent drôlement toute une année brodée !

Concours de Broderie 20

Église



Entre Ciel et Terre, un immense espace

s'ouvre à vous dans lequel vous pourrez broder ce qui vous complaira en utilisant le point de croix mais aussi toutes sortes d'autres points fantaisie agrémentés de détails amusants ou raffinés au gré de votre imaginaire. Oiseaux, insectes, objets, engins volants, vous capterez des instantanés de vie où l'on sait qu'il se passe quelque chose d'intense sans pouvoir le définir : une émotion, un mouvement ...

Laissez-vous transporter entre l'observation attentive d'une scène, l'écoute d'un chant d'oiseau, un envol magnifique; fugaces rencontres... Et le rêve.

Garder une trace de ces précieuses secondes en oubliant tout artefact qui pourrait en troubler le souvenir. Ce n'est pas tant l'objet qui intéresse mais l'atmosphère qu'il dégage ou les sensations qu'il procure. Les fils de votre broderie fixeront sur la toile de lin ces temps arrêtés, le temps d'une saison, le temps d'un nuage, le temps d'une émotion, le temps d'un moment de vie dans l'atmosphère.

Agnès et ses amies brodeuses 20

Église



Art de réaliser à l'aiguille sur une étoffe ou sur un autre support, des applications de motifs ornementaux à l'aide de fils, de coton, de lin, de soie. Le point de croix utilise un seul point, la broderie comporte de nombreux points différents.

Sur votre chemin, arrêtez-vous à l'église de Saint-Aubin-Sur-Mer, découvrir ou vous initier aux différents types de points: de tige, arrière, poste ou épine, chaînette, nœud. L'essentiel est de vous faire plaisir en créant.

Atelier 20

permanent, toutes générations
accessible gratuitement avec un billet
d'entrée à l'exposition

Jean-Louis RAGUENEL 21

Chœur de l'Église



L'Entre Deux

En tant que designer textile *freelance*, l'expérience menée auprès de plusieurs éditeurs de tissus - en France et à l'étranger - a engagé Jean-Louis dans un processus de transposition de dessins d'atelier, en imprimés ou tissages industriels.

Progressivement, son regard se porte sur les terres limoneuses de Normandie, riches en cultures de fibre de lin. Cette fibre devient alors son principal médium. Il dessine avec l'herbe à fleur bleue, malaxée, façonnée pour enfin créer des volumes - des dessins en volume.

Tout s'agrège, se croise, se superpose. Les motifs des plantes sinueuses s'entremêlent par la superposition, deviennent des cartographies sans occulter le réel, car c'est la matière, cette matière que l'on pourrait oublier derrière le motif, mais c'est elle qui nous tient.



© Jean-Louis RAGUENEL

Dominique MOREAU

21

Église

Racines aériennes

Depuis longtemps, j'exprime l'idée de la poussée, de l'énergie vitale, de la force de vie mais aussi de sa fragilité. La terre est forte mais sensible à nos actes. Graines, tubercules, germes, etc émergent de mon travail.

Aujourd'hui les racines me permettent d'évoquer tout ça. Je les mets en lumière, je les sors du sous-sol, de leur contexte. Cette année le thème du festival m'offre le plaisir de créer des racines aériennes. De nouvelles formes s'imposent à moi.



Tubercule et racines, Lin et Coton, 15x15x25cm © Dominique MOREAU



© Dominique MOREAU

Racines suspendues ou courant sur le sol comme celles de certains ficus, les pneumato-phores de certains cyprès plus ou moins pointues sortant de terre, les racines échasses des palétuviers, les racines de maïs hors sol, celles des orchidées sont mes sources d'inspiration. Je propose diverses installations créées principalement en lin avec différentes techniques.

Club de Spores

22



Église



© Club de Spores

L'ABRI

CLUB DE SPORES est un collectif pluridisciplinaire moteur d'expériences collectives agissant comme mycélium social. L'ABRI est le fruit d'un an de projet mené avec les habitant.es du territoire textile des montagnes du matin (42). En contrepoint à l'accélération et au rétrécissement du monde, nous avons imaginé des actions fédératrices et résilientes comme autant d'espaces propices pour HABITER LE TEMPS & FAIRE GROUPE AUTREMENT.

Dans une démarche d'upcycling nous avons glané des tissus naturels auprès d'entreprises partenaires et ensemble nous avons semé, dansé, chanté, construit, récolté, glané, randonné, teint, brodé, dessiné, cousu... L'exposition retrace ces aventures participatives merveilleuses. (Projet réalisé dans le cadre de la convention EAC de la CCFE, avec le soutien du Ministère de la Culture, la DRAC AURA, la DSDEN Loire, la Région AURA, le Département de la Loire)

Samedi 5 juil & Dimanche 6 juil
de 13h30 à 17h



22 Atelier
Teinture végétale
Église

Places limitées, 10€ par personne
inscription par mail à l'adresse
club.de.spores@gmail.com



© Club de Spores

Tous à vos pinceaux ! 23

Exposition des oeuvres créées dans le cadre de l'action Tous à vos Pinceaux !

Action en faveur de l'association GEST et DIM à Cany-Barville, les participants devaient créer une oeuvre sur le thème du festival «Entre Ciel et Terre», des oeuvres ont été créées par des artistes de tous horizons, adultes, enfants, amateurs ou professionnels.

Les tableaux seront proposés lors d'une vente aux enchères le 13 septembre dirigée par Maître Bruno ROQUIGNY. 50% de la vente sera reversée à l'artiste et 50% reversée à l'association GEST et DIM.

Mobilité douce 24

Le festival s'engage à développer la mobilité douce.

Vous trouverez à Saint-Pierre-le-Viger un loueur de vélos. Cela vous permettra de découvrir la région, le patrimoine et les expositions avec un regard différent !

Réservez les vôtres dès à présent auprès de Velocaux.
07. 69. 61. 75. 08 / reservations@velocaux.fr

Concours Photo

L'association organise un concours photo sur l'édition 2025 du festival ! Ce concours s'adresse aux photographes amateurs ou professionnels et a pour but de valoriser la richesse culturelle du festival du lin grâce à des clichés divers.

Informations et règlement sur www.festivaldulin.org

Espace Familles 24

Espaces verts autour de la mairie

Venez vous détendre entre deux expositions !

L'Espace Familles est un endroit de convivialité, une petite parenthèse dans le festival pour petits et grands. Salon détente, transats, jeux en bois, ...

Ouvert à tous
vendredi 4 et Samedi 5 de 10h à 18h

Ateliers d'Art 25

Salle Simone Veil / Voir page 38 à 42.



Maud ESCUDIER 26

La Bergerie

Un espace imaginaire, où règne le vent.

L'atelier Trame Sauvage design, vous invite à découvrir une collection de textiles contemplatifs où un design sensoriel du lin se déploie à travers différentes narrations de vents capturés.

De la tempête au murmure d'une brise, cherchez l'empreinte du souffle du vent sur les herbes hautes tissées. Les fils de lin se confondent en herbes incontrôlables qui cherchent à vous interpeller sur notre besoin d'ensauvagement.

Des textiles qui se végétalisent pour contester nos modes de cultures irraisonnés, l'idée d'une plante qui ne sait devenir totalement textile, où la dissociation devient inutile car ils sont tous faits à partir de plantes, de leurs colorations à leurs compositions.

Une collection textile qui s'inscrit dans la pensée de faire autrement.



© Maud ESCUDIER



© Maud ESCUDIER

Dominique LELEUX-HARDY

26

La Bergerie



© Dominique LELEUX HARDY



« Considérez vos boussoles hors d'usage, vos cartes de géographie obsolètes et venez découvrir ces petits lieux entre « Ciel et Terre » où vivent des gens que nul ne connaît. Ils sont des faces volées à des photographies, passés à la moulinette de mes aiguilles et re-présentés. Qu'ils soient de notre temps, disparus ou imaginaires, les voici reproduit au gré de mes envies. Ils peuplent mes petits mondes, bienvenue chez nous...»

Douceur Marine... 26

Modelages de bien-être

La Bergerie

Massages proposés par Douceur Marine
(Institut de beauté situé à Luneray)

4 et 5 Juillet de 10h à 18h
6 Juillet de 10h à 12h30

Massage 15 minutes. Tarif spécial Festival : 20 €
Massage 25 minutes. Tarif spécial Festival : 32 € (au lieu de 35 €)
Massage 50 minutes. Tarif spécial Festival : 62 € (au lieu de 67 €)
Massage 60 minutes: Tarif spécial Festival : 72 € (au lieu de 77 €)
Massage 1h30 minutes: Tarif spécial Festival : 92 € (au lieu de 97 €)

Possibilité de réserver en amont du festival au 02 35 83 84 91
Pendant le festival, veuillez contacter Véronique au 06 23 12 46 07

Catherine VIGIER

27



Église



Catherine VIGIER par © Marie VDB

« Souffle de vie »

Tout pourrait peut-être commencer par « il était une fois » mais le monde de Catherine Vigier est en effet d'une complexité sans égal. Ses personnages simplistes sont porteurs de mystères... Pour ceux qui prennent le temps de pénétrer dans son monde « Hors temps, hors réalité quotidienne » ils seront à leur tour projetés dans un univers qui ne sera qu'à eux. Une autre forme de vie sera donnée à ce qui est profondément disparu « porteuse d'humanité » elle revient sans cesse aux autres pour rétablir les « liens fondamentaux de la vie » - Monique Béguin

Autodidacte et dite « artiste singulière ». Je défaits la vie pour mieux la refaire. Comme si je déroulais un fil du temps, je raconte des histoires d'humanité, détourne des bouts de vie textiles, des savoirs faire ancien, associé à ma technique mixte, pour leur redonner « Souffle de vie » universel et intemporel. - Catherine VIGIER



Songes Singuliers de Catherine VIGIER
D30cm, techniques mixtes @adagp

Marie COLIN-MADAN

28

Cressonnière de Veules

Bigoulinengates

Je suis artisanne designer textile, mon travail du motif (de la composition, de la forme, de la couleur et du rythme) se développe au travers de gisements textiles que je glane autour de mon Atelier-maison. Pour cette installation, une partie des ressources en lin provient de ce territoire. Avec ces matières valorisées je construis des patchworks bicolores du nom de BIGOULIN (bi-goût en lin) comme autant de tentatives pour matérialiser l'équilibre précaire et les mouvements de dualité qui nous habitent. Le facteur temps est primordial dans mon travail, ces gestes lents et longs me donnent une véritable JOIE de faire qui m'ancre dans le présent. Au-dessus des eaux des Cressonnières se dressent des portes symboliques - rendez-vous potentiels - dont les pans successifs en macramé, appliqués, pojagi, laissent deviner des passages vers des possibles infinis dont chacun.e a sa clef ?



© Héloïse BARIOL

Noé Paper

29

Serres Du Val

Noé paper édite ses motifs et illustrations sur du linge de maison en lin, sur des affiches tirages d'art, sur du papier peint et sur des paper bag.

Le linge de maison de Noé Paper : Lin au mètre pour ameublement, fauteuil, rideaux, coussins, nappes, chemins de table, tentures murales.

Le linge de maison en lin est cultivé en France et tissé en Belgique et imprimé par leur soin en sérigraphie.

En tant qu'éditeur et imprimeur, Noé paper peut personnaliser toutes ses créations.

Venez découvrir leur procédé d'impression par des démonstrations de sérigraphies tous les jours.

Horaires des démonstrations :
10h30 - 14h30



© Noé Paper

Claude LE GUENEDAL

30

Chapelle Michel



© Claude LE GUENEDAL

Trames et Matières

À l'occasion du Festival du Lin, mon exposition explore la richesse de cette fibre à travers des trames tissées et des sculptures végétales.

Le lin, plante aux fibres légères et résistantes, est ici exploré dans toutes ses dimensions : fibre textile, graine nourricière, filasse brute - devient matière vivante, entre souplesse et tension, solidité et éphémère.

Les trames créent des paysages tissés, où le fil dialogue avec le vide, tandis que les sculptures organiques jouent avec la fibre brute, entre enracinement et mouvement. Elles évoquent les rythmes naturels, les cycles du vivant et de l'effacement. Elles prennent racine dans l'idée d'un lin en mouvement, à la fois fragile et structuré où chaque nœud, chaque entrelacement raconte une histoire de transformation et de résilience. Cette exposition s'inscrit dans une démarche contemporaine, entre la matérialité du lin et sa charge symbolique.

Vendredi
4 juil

à 18h

GRATUIT

Déambulation musicale et chorégraphique départ de la mairie de Veules-les-Roses

Proposée par le conservatoire de la Communauté de Communes de la Côte d'Albâtre. Final en fanfare sur le front de mer !

Ouvert à tous !



LES ATELIERS

SAINT-PIERRE-LE-VIGER

Salle Simone Veil 25 ♿ 76740

**Vendredi
4 juil
&
Samedi
5 juil**

de 14h30 à 17h

Maryse DEBAREIX CIDEFIL

• Broderie Reticello CHOIX 1

4 motifs Reticello, 2 motifs différents : la petite fleur et la cloche avec le picot.

Matériel fourni pour les deux propositions : fourniture du kit permettant d'exécuter l'ouvrage et, livret technique ainsi que ciseaux, cercle à broder et lampe (sans loupe).

Tarif : 40€ Inscriptions : cidofil@free.fr ou au 06 77 73 70 29 ou directement sur le stand

**Samedi
5 juil**

de 10h30 à 13h

CHOIX 2

4 feuilles au point de reprise et 4 feuilles au point de feston. Ce choix nécessite, en prérequis d'avoir expérimenté le Reticello.



Choix 1



Choix 2

**Vendredi
4 juil
&
Samedi
5 juil**

de 10h à 12h30
ou 14h à 16h30

Véronique ERNOUL

• Un oiseau dans le ciel, Broderie couleurs

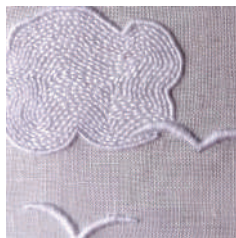
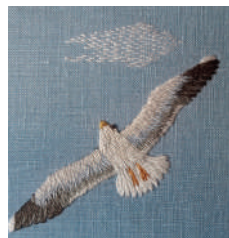
Broder un oiseau dans le ciel en passé empiétant, passé plat, point de tige, point de nœud, un nuage aérien en point de reprise. Vous utiliserez un métier à broder.

Matériel fourni pour les deux propositions d'ateliers : Toile dessinée, fils / Matériel prêté : Métier à broder, ciseaux, aiguilles

Tarif : 48€ la séance, 2 séances de 2h30 90 €
Nombre de participants : 8
Inscriptions : vero.brode@gmail.com ou au 06 75 21 00 30

• Entre Ciel et Terre, Broderie blanche

Broder des oiseaux en point de bourdon, un cordon pour le tour du nuage et le point de sable dans le nuage. Vous broderez avec un métier.



**Vendredi
4 juil
&
Samedi
5 juil**

de 10h30 à 13h
ou de 14h30 à 17h

Roseline LEPLAY

• Initiation dentelle sur papier «Pergamano»

Découverte de la technique de la dentelle sur papier végétal (papier calque dit parchemin). Réalisation d'un projet avec traçage, embossage, perforation et découpe.

Matériel Fourni. Tarif : 40€ Nombre de participants : 6
Inscriptions : roseline.leplay@sfr.fr ou 06 20 51 71 79



Carole MAGNE

**Vendredi
4 juil
&
Samedi
5 juil**

10h30 à 12h30
ou 14h à 16h ou
16h30 à 18h30

• L'Épi de Blé, broderie d'Or

Broderie d'or, broderie de cannetille lisse au point de tige, de cannetille frisée en semis et filé.

Matériel fourni : Kit comprenant les fournitures - apporter une petite paire de ciseaux et un tambour de 15/18 cm de diamètre

Tarif : 49 €

Nombre de participants : 10

Inscriptions : carole.magne@laposte.net ou 06 77 02 52 26

• La Coccinelle

Broderie de perles et paillettes haute-couture à l'aiguille sur organdi de coton. Pose de paillettes en ligne et écaille, pose de cuvettes, de perles en ligne et en semis. Broderie pouvant être montée en broche.

Matériel fourni : Kit comprenant toutes les fournitures ainsi que le montage en broche apporter un tambour de 15/18 cm de diamètre et une petite paire de ciseaux

Tarif : 49€ / Nombre de participants : 8 / 10

Inscriptions : carole.magne@laposte.net ou 06 77 02 52 26

• La rose blanche aux rubans de soie

Broderie en rubans de soie sur organdi de coton: pose de rubans en 7 et 13mm, broderies de perles et toupies Swarovski, rayonne métallisée

Matériel fourni : Kit comprenant toutes les fournitures - Apporter une petite paire de ciseaux et un tambour de 15/18 cm

Tarif : 49 €

Nombre de participants : 10

Inscriptions : carole.magne@laposte.net ou 06 77 02 52 26



Christelle EBOR

**Vendredi
4 juil
ou
Samedi
5 juil**

Pour les horaires
contacter
Christelle EBOR

• Colibri

Le colibri permet de pratiquer le point de satin et de voir le point d'arrêt. L'atelier s'adresse à des participants sachant déjà manier le crochet de Lunéville (pas de débutant).

Matériel fourni : kit avec tissu et fils, le tambour et le crochet peuvent être prêtés

Tarif : 65€ Nombre de participants : 6 durée : 3h

• Initiation au crochet de Lunéville

Découverte du point de chaînette réalisé avec un crochet de Lunéville

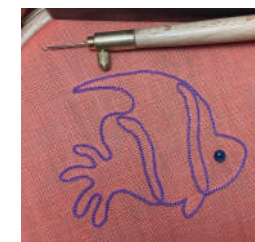
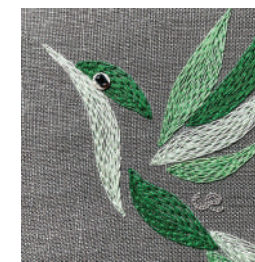
Matériel fourni : prêt du tambour, du tissu et d'une bobine de fil Tarif : 20€ Nombre de participants : 3 durée : 1h

• Poisson Clown

L'atelier permet de poser les bases du point de Beauvais (sens de remplissage, taille de la chaînette, croisement et point d'arrêt) L'atelier s'adresse à des participants sachant déjà manier le crochet de Lunéville

Matériel fourni : kit

Tarif : 60€ Nombre de participants : 6 durée : 3h



Pour les trois ateliers : inscriptions : christelle.ebor@bbox.fr ou 06 22 70 70 53

Vendredi
4 juil

de 10h30
à 12h30

Martine BALTUS

• Broder un paysage Normand

Création d'un petit paysage normand brodé, avec ses champs de lin fleuri (8cm x 8cm) à encadrer. Vous apprendrez à utiliser vos chutes de tissus, fils, laines... à mélanger peinture et broderie. Utilisation du point de plume, point d'épine, point de nœud, point fendu...

Matériel Fourni : Tout est fourni, tambours à broder mis à disposition. Apporter juste ciseaux et dé.

Accessible à tous les niveaux, savoir manier l'aiguille est souhaitable.

Tarif : 40€ / Nombre de participants : 6 / Inscriptions : martinebaltus.broder@gmail.com ou 06 71 39 62 97

Vendredi
4 juil

de 14h30
à 17h30

• Broderie Blanche façon Haute Couture

Initiez-vous à la broderie blanche en brodant un motif sur de l'organza de soie qui deviendra une poche à appliquer sur un vêtement.

Matériel Fourni : Kit avec tissu, dessin imprimé et fil à broder fourni. Tambours à broder mis à disposition. Prévoir ciseaux et dé.

Tarif : 45€ / Nombre de participants : 6 / Inscriptions : martinebaltus.broder@gmail.com ou 06 71 39 62 97

Samedi
5 juil

de 14h à 17h

• Broderie d'ameublement 100% Lin, 100% Naturel

Sur un lin naturel épais, vous broderez un motif «Fleur de lin» ton sur ton. Vous apprendrez : le point de chaînette retordu, point plume, point de graine, point de bouclette, passé remordu... Avec des fils naturels, coton, laine, soie... Modèle prévu pour une finition en coussin. Des notions de base en broderie seraient souhaitables.

Matériel Fourni : kit, tambours à broder mis à disposition, apporter ciseaux et dé.

Tarif : 45€ / Nombre de participants : 6 /

Inscriptions : martinebaltus.broder@gmail.com ou 06 71 39 62 97



Vendredi
4 juil

&

Samedi
5 juil

de 11h à 12h
ou de 13h à 14h

Nathalie CASSÉE

• Imprimez votre sac de pain ou de vin en lin

Apprenez à imprimer avec des blocs d'impression en bois d'Inde, créez un motif et imprimez un sac en lin que vous pourrez utiliser pour une bouteille de vin ou du pain.

Matériel Fourni : blocs en bois, peinture textile, sac en lin, matériel à imprimer

Tarif : 40€ Nombre de participants : 12 durée : 1h

Inscriptions : info@dekatoendrukkerij.nl



NOS PARTENAIRES



Le Festival bénéficie :

de l'aide financière de la région Normandie, du Département de la Seine-Maritime, de la Communauté de Communes de la Côte d'Albâtre, de la Coopérative Terre de Lin, du Comité Interprofessionnel des Producteurs Agricoles de Lin, du Crédit Agricole, de Groupama et de EDF,

de l'aide matérielle de la Commune de Cany-Barville, de la Communauté de Communes de la Côte d'Albâtre, de la Communauté de Communes Plateau de Caux, Doudeville et Yerville

du concours du Conservatoire de Musique et de Danse de la Côte d'Albâtre, de l'Office de Tourisme de la Côte d'Albâtre et des Associations : les Campagn'arts, Comité d'Entraide des Anciens de Fontaine-le-Dun, des Comités des Fêtes de la Chapelle-sur-Dun, de la Gaillarde, du Bourg-Dun, du Bourg-Dun Festif et d'Angiens

de la mise à disposition du château et de la chapelle de Silleron, du lieu d'exposition Lalinéa à Angiens, de la grange des Dîmes à la Gaillarde et de la chapelle Saint-Julien au Bourg-Dun par leurs propriétaires, des églises des paroisses de Luneray, Saône et Dun

du soutien de Seine-Maritime Attractivité,

des 10 communes, des bénévoles et commerçants partenaires,

Merci à tous !

Vivre au même endroit est aussi important que vivre au même moment.

ici Normandie



Le média qui vit comme nous, ici.

